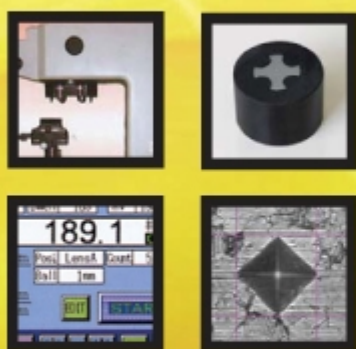


AMT/AVT

自动硬度测试系统

PMT/PVT

自动读数系统



系统可按用户需求集成在多种测试台上
可在用户已购硬度计上增加新的配置



MATSUZAWA

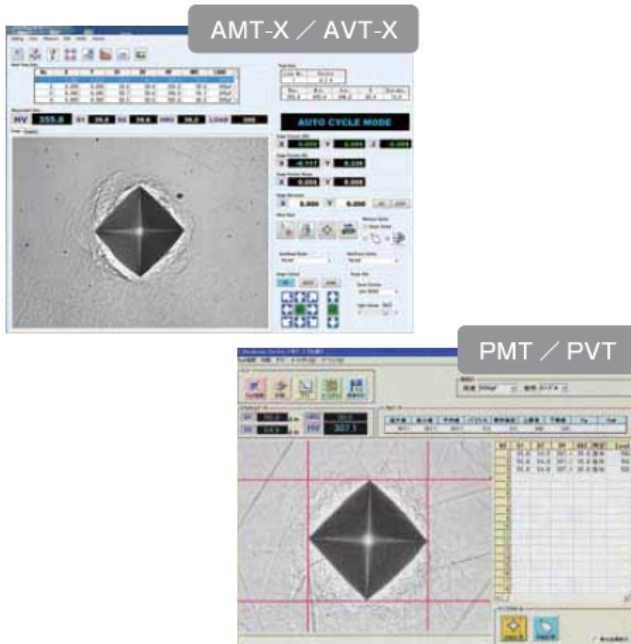
<http://www.matsuzawa-ht.com>

AMT/AVT PMT/PVT

自动测量系统

自动读数系统

功能 自动对焦、自动读数功能



自动对焦

自动测量

(适用AMT/AVT-FS) (适用PMT/PVT, AMT/AVT-PS, FS)

系统包含四种针对自动对焦和自动读数的不同配置，配置可在软件中轻松设定。

系统能够准确快速的完成自动对焦及读数。测量例如蚀刻等粗糙表面时，系统仍能完成精确的测量。

即使样品表面十分粗糙，系统仍能依靠设置参数来实现精准测量。

系统能够完成对多种表面样品的测试。

功能 用户定制



厂家按照用户不同需求定制软件。

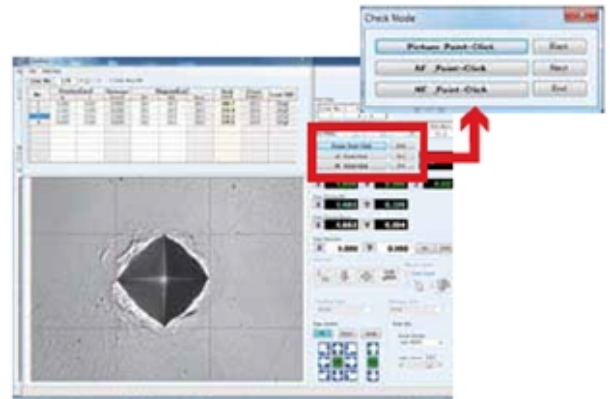
厂家能够快速为用户定制特殊的设备及工作台。

功能 灵活的测试方式

完整的测试结束后，该功能能够立刻根据数据编辑窗口上的图像进行再一次的测量。

(适用 AMT/AVT-PS, FS)

压痕测量图片被电脑保存后，可随时调用进行测量。硬度方位轨迹也可查到。

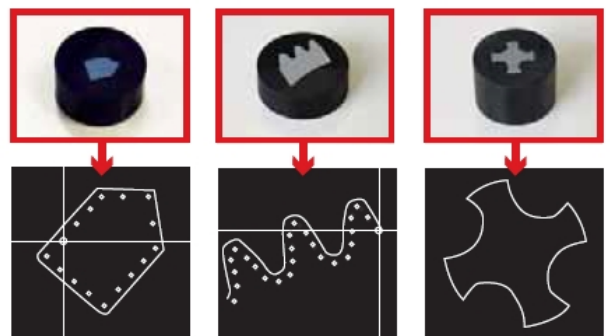


功能 灵活的测试方式

完整的测试结束后，该功能能够立刻根据数据编辑窗口上的图像进行再一次的测量。

(适用 AMT/AVT-PS, FS)

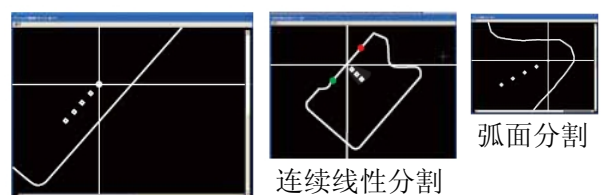
压痕测量图片被电脑保存后，可随时调用进行测量。硬度方位轨迹也可查到。



功能 灵活的测试方式

测试线起始点可在图像中模型轨迹上设定。

(连续线性分割，弧面分割，连续线性追踪)



连续线性追踪

(适用AMT/AVT-PS, FS)

AMT/AVT PMT/PVT 系列产品



PMT/PVT

自动读数系统

能够完成自动读数及数据处理，通过PC端控制。

S系列

自动工作台

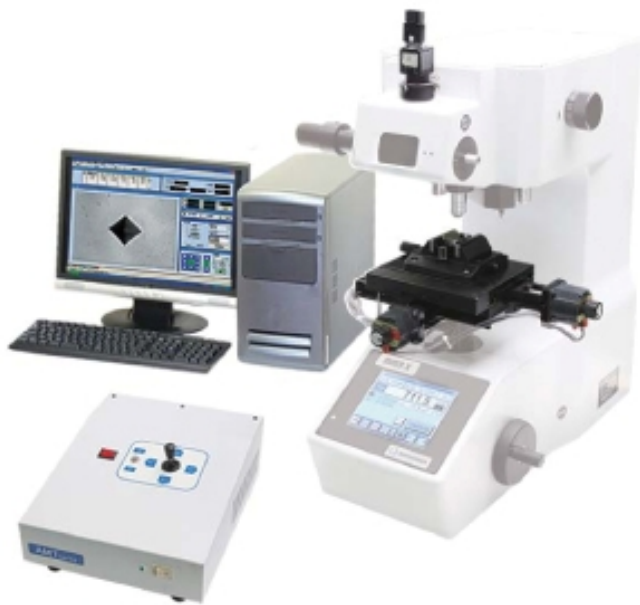
自动工作台控制器完成对其控制实现精确走位。

系统配置

型号	名称	数据管理	自动工作台	自动读数	自动对焦
PMT/PVT系列	自动读数系统	○	—	○	—
AMT/AVT-S系列	自动工作台	○	○	—	—
AMT/AVT-PS系列	自动工作台及读数	○	○	○	—
AMT/AVT-FS系列	自动工作台、读数及对焦	○	○	○	○

功能列表





带自动对焦

PS系列

自动工作台及读数系统

可设定多种测量模式。

FS系列

自动工作台、读数及对焦

可设定多种测量模式。

扩展型号



晶圆测试系统



全自动维氏测试系统

该系统可实现工件全自动的传送，抛光，硬度测量，输出。还能自动判别测试结果筛选工件。



自动维氏加大平台测试系统

为了满足不同用户需求，我们能够提供工件模型识别系统，工件抛光设备，工件传送系统以及完整的自动化产品线。

Go into detail in
Web site.

[http://www.matsuzawa-ht.com/
item/h_system.htm](http://www.matsuzawa-ht.com/item/h_system.htm)



AMT/AVT PMT/PVT 技术参数

FS 系列	PS 系列	PMT /PVT	自动 读数 功能	测量模式	自动测量模式（仅AMT/AVT系列，经由自动工作台自动完成多个位置压痕测量，自动读值。）单独测量模式（单独完成一个压痕，不进行读值。）
				系统支持	Windows操作系统
				测量标尺	维氏、努氏、断裂强度、弧面校准
				CCD相机	内置1/3英寸80万像素工业相机
				读数速度	最短0.5秒/点
				读数重复性	±0.5%
				测量分辨率	0.1μm
				最小压痕读数	10μm（40x物镜下）
				手动测量	电脑上通过鼠标操作进行手动测量。
				显示放大率	约1600倍（40x物镜） 约800倍（20x物镜） 约400倍（10x物镜） 约200倍（5x物镜）
				测量视野	约70μm（40x物镜） 约140μm（20x物镜） 约280μm（10x物镜） 约560μm（5x物镜）
				语言	英语、日语
				测试数据保留格式	特殊格式，XLS格式
				图谱显示	硬化层深度，最大读数，最小读数，X-Y轴坐标显示，参数设置
	打印输出	三种输出模式（仅图表，仅数据，图标和数据）			
	其他功能	对角线长度比例判断功能 • 多种读数功能 • 自动判别模式功能			
		S系列	自动 X Y 工作 台	驱动系统	步进电机
	工作台操作			工作台控制器或者经由电脑软件控制	
	工作台尺寸			X-Y 110mm x 110mm（可定制其他尺寸）	
	最小移动距离			1μm	
移动速度	0.05~5mm/s				
移动程序模式	直线 循环曲线 旋转 教学 轨迹 循环坐标 自动轨迹				
测试点	最大12000点（每列2000点，最大6行）				
其他功能	测试位置实时图表显示，点测，自由移动，更换压头后自动压痕位置补偿。				
		自动 Z轴 工作 台	驱动系统	步进电机	
			自动对焦速度	最小3秒/点	
			移动速度	0.05~5mm/s	
			最小移动距离	AMT系列：0.05μm、AVT系列：0.5μm	
			其他功能	转塔动作时工作台自动移除 自动对焦	
PMT/PVT, AMT/AVT系列		其他	测试显微镜	测量用显微镜	
仅AMT/AVT系列			安全栅	X-Y自动工作台急停按钮 转塔旋转，自动对焦，超限急停选件	
			最大工件尺寸	深度：AMT系列：160mm、AVT系列：150mm 高度：AMT-S/FS系列：110mm、AVT-S/PS系列：190mm、AVT-FS系列：100mm	

其他系列产品

MMT-X

数字式显微维氏硬度计

MMT-X特点

- 配置LCD 触摸屏面板
- 转塔可安装2个探头和4个物镜
- 业界最大测试区域
- LED光源
- 广泛的加载力范围
- LCD模式下排列
- 0.01 μm 分辨率（放大率 x200~x1000）

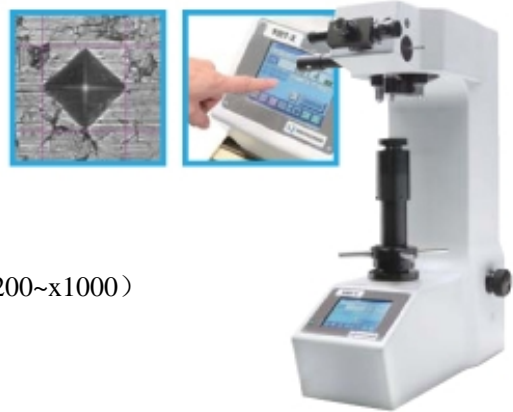


VMT-X

数字式维氏硬度计

VMT-X特点

- 彩色LCD 触摸屏面板
- 转塔可安装4个物镜
- LED光源
- 广泛的加载力范围
- 0.01 μm 分辨率（放大率 x200~x1000）



RMT

数字式洛氏硬度计

RMT-X特点

- 彩色LCD触摸屏面板
- 自动开始测量
- 设置简单
- 塑料测试模式
- 多种数据处理功能
- 传统刻度转换系统
- 符合CE及其他安全标准



中国区总代理:

深圳市华丰科技有限公司

地址: 深圳市罗湖区嘉宾路4028号太平洋商贸大厦602室

邮编: 518001

电话: +86 755 82138923

传真: +86 755 82138468

网址: <http://www.hfequipment.net/>

03.01 - AMT&PMT - 技术数据若有更改, 恕不另行通知。

北京分公司

地址: 北京市丰台区南四环西路188号总部基地12区26号楼4层

邮编: 100039

电话: +86 10 63702740

传真: +86 10 88203768

网址: <http://www.hfequipment.net/>